

JE Speedfit®

水暖和供暖系统的
快插解决方案

Speedfit 接头适用于铜管。



中国产品指南
2013年2月

JG John Guest®

世界网络

作为世界领先的推合接头、管道和其他流控产品制造商，John Guest 集团已经树立了良好的声誉。良好声誉建立在高质量产品的基础上。



高质量出品

承诺保证质量是 John Guest 理念的核心。

出于现代化的目标，在西伦敦和伯克郡梅登黑德镇建造了制造中心，进行设计和制造，从而维持最严格的质量控制。对整个流程进行控制，从最初的工具设计和工具制造，到最后组装和测试，确保只生产最高质量的产品。

公司相信，正是对质量的承诺使公司获得世界领先的测试和审批组织多个宝贵奖项。

John Guest 是许多国际公司的首选供应商。



FM01977



BS7291
KM39767



kiwa

Speedfit PEX 接头和隔热管
K24076、K24077 和 K24078。



英国天然气
公司服务



The code of practice for the installation,
commissioning & servicing of gas fires and wall heaters

担保

由于执行长期的测试计划和严格的质量标准，John Guest Speedfit Limited 对 John Guest 制造的 'PEM'、'PSE' 和 'SFM' 系列水暖接头和 Speedfit 隔热管的材料或制造缺陷提供 25 年担保。

John Guest 地暖产品、黄铜铜排和散热器阀，如果按照我们的建议进行安装和维护，我们从交货之日起对材料和制造缺陷提供两年担保。

John Guest 水暖和供暖产品用于普通英国应用水暖和供暖系统，根据我们的销售条件供应。



目录

Speedfit 的工作方式

第 3 和 4 页



快插解决方案

第 5 页



水暖接头

第 6 和 7 页



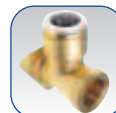
阀门

第 7 和 8 页



黄铜接头

第 8 页



管件和附件

第 9 页



技术指标

第 10 页



SPEEDFIT 的工作方式

JG Speedfit 系统采用简单的推合动作，没有熔解、火焰或脏乱。所有接头都有手柄和密封结构，密封结构由带不锈钢齿的弹性夹头构成，以抓住‘O’形环，提供永久性防漏密封。

“加锁快插”的另一个好处是扭转螺丝帽能将管件锁定到位，增强对‘O’形环的压力，实现更高安全性。塑料管有直线或缠绕两种形式，柔性系统确保快速、简单和可靠安装。

功能

- 完全可以拆卸，不会损坏管件或接头
- 手柄和密封连接
- 超级密封插件 (Superseal Insert) 提供二次密封
- 减少管件插入力
- 重量轻，便于现场搬运

为什么使用 Speedfit?

- 安装时间最多减少 40%
- 管件柔性出色，可通过减少接触面进行布管
- 没有使用喷枪时发生火灾或产生火焰的风险
- 更便于在封闭地点工作
- 永久性防漏连接
- 不腐蚀
- 不生水垢
- 低散热性，保持更安全的表面温度
- 管件有弹性，可以降低冰冻条件下爆裂的可能性
- 无铅、无毒
- 水流和膨胀/收缩噪声低
- 管道长，减少所需接头

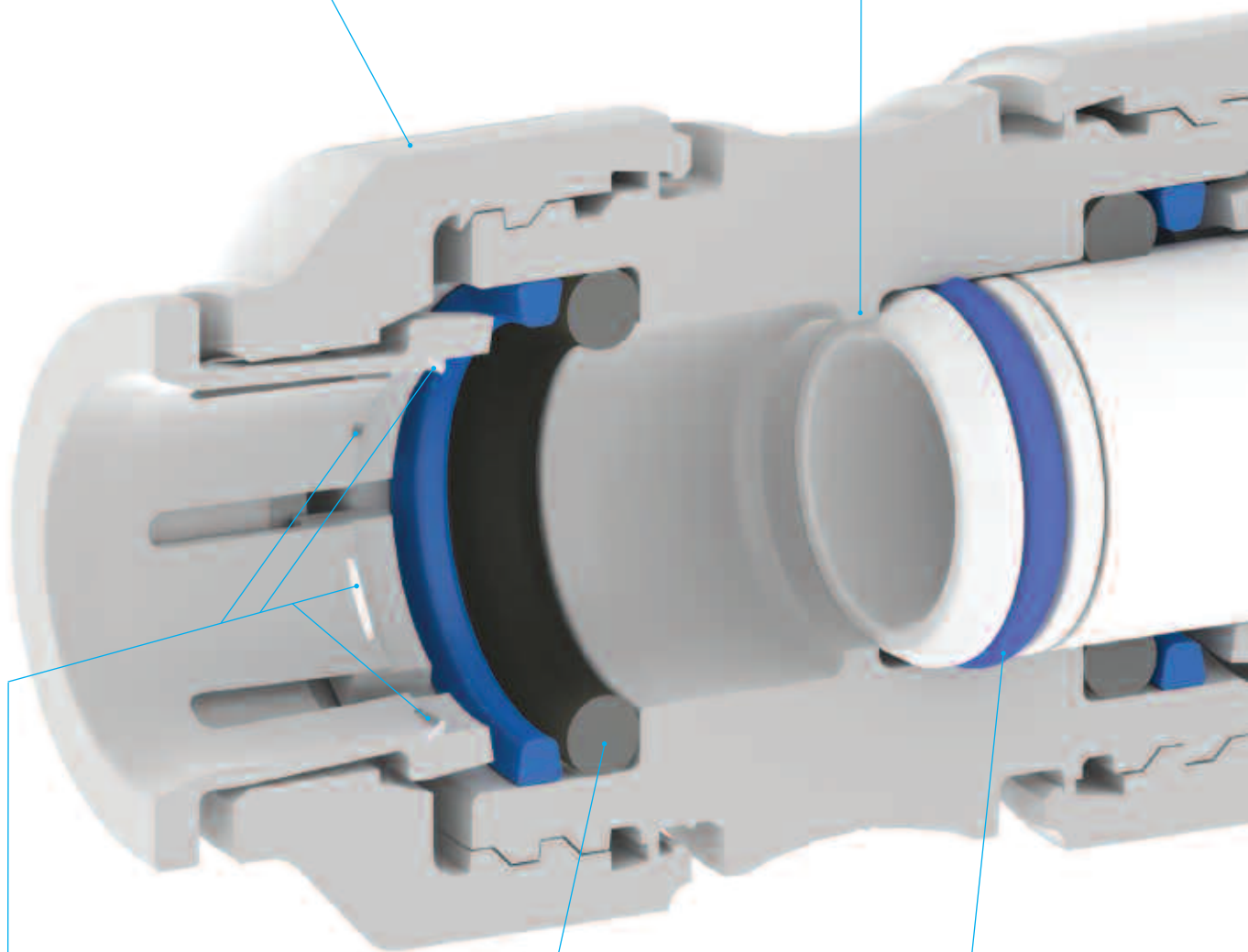


加锁快插帽

增加对管道周围
'O' 形密封环的压力，
将管道锁定到位。

管塞

将管件直接推到接头上，
确保全部插入。



不锈钢齿

可牢固附在塑料管或铜管上

主 'O' 形密封环

确保永久性防漏连接

超级密封 'O' 形环

插入管件提供二次密封

水暖和供暖系统 快插解决方案

JG Speedfit是一种推合系统，适用于应用冷热水服务和中央供暖应用，其中包括加压和综合系统。

此系统已经英国协议委员会和用水规定顾问计划批准。Speedfit ‘PEM’ 接头和 PEX 以及聚乙烯隔热管经英国标准协会认证，符合 BS7291 第 1、2 和 3 部分以及 S 级，许可号 KM39767。

性能规格符合大部分中央供暖和供水系统的要求，其中包括：

- 总管给水和间接冷水系统
- 排气和不排气热水系统
- 排气中央供暖系统
- 密封中央供暖系统
提供的温度和压力
符合 BS7291 第 1、2 和 3 部分 S 级规定
- 地暖

广泛的测试表明，Speedfit 产品所能承受的温度和压力远远超过正常工作条件温度和压力。

JG Speedfit 的安装应符合良好的水暖操作。

Speedfit 不得用于燃气、燃油或压缩空气应用。

正确连接

准备管件

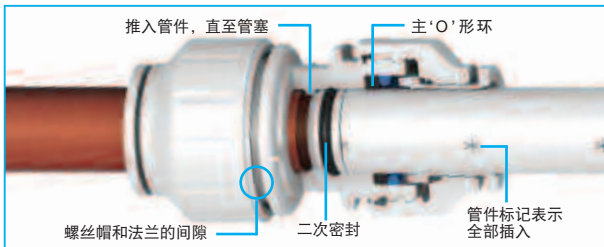
接头和管件要清洁袋装，使用前无损坏。



确保管件没有划痕。管道截成直角使用 Speedfit 隔热管时，沿插入标记截取。我们建议使用 JG 切管器。

为了防止 ‘O’ 形环损坏，要消除全部毛刺和锐边。连接 Speedfit 管件时，使用超级密封管插件或标准 Speedfit 管插件。扭转动作有助于插入。插件只应该用于 Speedfit 管。

加锁快插接头



接头应处于“未锁定”位置，通过螺丝帽与法兰的小间隙显示。

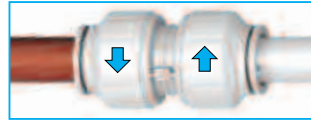
将管件完全推入接头，直至管塞。如果 Speedfit 管截取正确，管件上的插入标记应与弹性夹头对齐。超级密封管插件上的 ‘O’ 形环为配件孔提供二次密封。已进行良好连接。



如果没有使用弹性夹头，确保螺丝帽处于锁定位置。

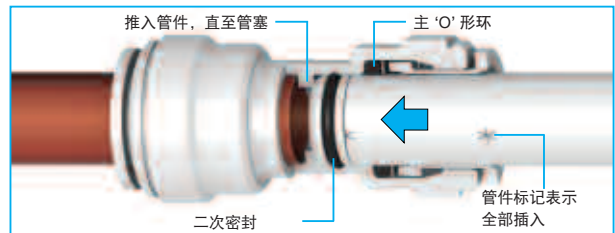
拉一下，检查它是否牢固。离开工厂或使用之前测试系统是好的做法。技术指标显示了我们推荐的测试程序。

加锁快插的额外好处



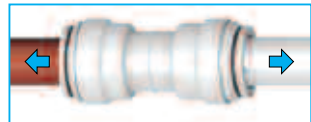
增加对管道周围 ‘O’ 形密封环的压力，将管道锁定到位。

标准 SPEEDFIT 接头



标准的 Speedfit 连接与加锁快插方式相同。

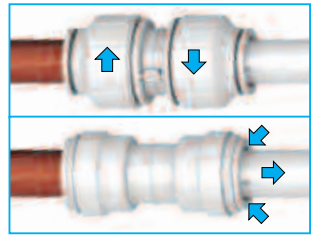
推入管件，直至管塞。如果 Speedfit 管截取正确，管件上的插入标记应与弹性夹头对齐。



拉一下，检查连接是否牢固，并测试系统。技术指标显示我们推荐的测试程序。

断开连接

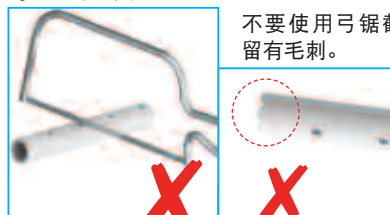
确保系统降压。



加锁快插接头上的螺丝帽需要转回未锁定位置。

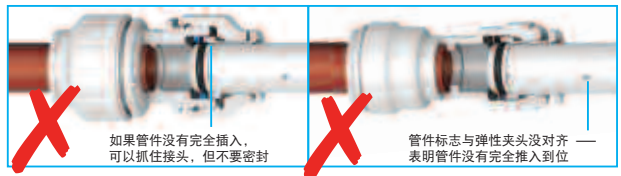
无论是加锁快插还是标准接头，都用手指或借助我们的弹性夹头松开工具，将夹头推向接头正面。夹头固定到位后，可以拆下管件。接头可以再次使用，无需更换零件。

禁忌事项



不要使用弓锯截取管件或在管件端头留有毛刺。

不要使用损坏或有划痕的管件。划痕可能导致密封环泄漏。



不要忘记通过弹性夹头（抓手）和 ‘O’ 形环将管件全部推入接头。

不要将手指插入接头，因为不锈钢齿可能会造成伤害。请记住根据清单的建议，对完成后的安装进行压力测试。

水暖接头



等径直通



适用于中央供暖系统

零件编号	尺寸 MM	袋 数量	小 盒	大 盒
PEM0410W	10	10	150	
* PEM0412W	12	10	80	
PEM0310W	15	10	60	400
* PEM0416W	16		40	
* PEM0420W	20		20	
PEM0422W	22	5	30	200
PEM0428W	28	2	10	

异径直通



零件编号	尺寸 MM	袋 数量	箱 数量
PEM062822W	15 x 10	10	80
PEM062215W	22 x 15	5	40

适用于中央供暖系统

等径弯头



适用于中央供暖系统

零件编号	尺寸 MM	袋 数量	小 盒	大 盒
PEM0310W	10	10	150	1000
* PEM0312W	12		50	
PEM0315W	15	10	50	400
* PEM0316W	16		40	
* PEM0320W	20		20	
PEM0322W	22	5	25	150
PEM0328W	28	2	10	

杆弯头



提供旋转式连接。

适用于中央供暖系统。

零件编号	尺寸 MM	杆 MM	袋 数量	小 盒	大 盒
PEM221010W	10	10	10	200	
* PEM221212W	12	12		100	
PEM221015W	10	15	10	150	
PEM221515W	15	15	10	80	500
* PEM221616W	16	16		50	
* PEM222020W	20	20		30	
PEM222222W	22	22	5	30	

注意夹头罩不能用在装有 22mm 杆弯头的 Speedfit 端。

等径三通



适用于中央供暖系统。

零件编号	尺寸 MM	袋 数量	小 盒	大 盒
PEM0210W	10	10	100	
* PEM0212W	12		40	
PEM0215W	15	5	40	250
PEM0216W	16		40	
* PEM0220W	20		115	
* PEM0222W	22	5	15	100
PEM0228W	28	2	10	

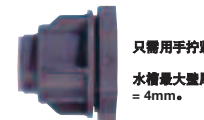
封端



适用于中央供暖系统。

零件编号	尺寸 MM	袋 数量	小 盒	大 盒
PSE4610W	10	10	300	500
* PSE4612W	12		250	
PSE4615W	15	10	200	1000
* PSE4616W	16		150	
* PSE4620W	20		80	
PSE4622W	22	5	80	500
PSE4628W	28	5	50	

水槽接头



只需用手拧紧。
水槽最大壁厚 = 4mm。

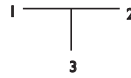
零件编号	尺寸 MM	袋 数量	箱 数量
CM0715S	15	10	60
CM0722S	22	5	20
CM0728S	28	1	10

只适用于冷水槽。

异径三通



尺寸列表如下:



适用于中央供暖系统

零件编号	尺寸 MM	袋 数量	小 盒	大 盒
PEM3015BW	15x10x10	10	60	
PEM3015AW	15x15x10	5	40	
* PEM3020BW	20x16x16	5	15	
* PEM3020AW	20x20x16	5	15	
PEM3022CW	15x15x22	5	25	
PEM3022BW	22x15x15	5	25	150
PEM3022DW	22x15x22	5	15	150
PEM302210AW	22x22x10	5	20	
PEM3022AW	22x22x15	5	15	150
PEM3028BW	28x22x22	2	10	
PEM3028DW	28x22x28	2	10	
PEM302810AW	28x28x10	2	10	
PEM302815AW	28x28x15	2	10	
PEM3028AW	28x28x22	2	10	

杆三通



尺寸列表如下:



零件编号	尺寸 MM	袋 数量	箱 数量
* PEM531212W	12x12x12		50
PEM532210W	22x22x10	5	30
PEM532215W	22x22x15	5	25

适用于中央供暖系统

内螺纹连接器 — 水龙头接头



只需用手拧紧。

零件编号	尺寸 MM X BSP	袋 数量	小 盒	大 盒
PSE3210W	10 x 1/2"	10	150	250
PSE3201W	15 x 1/2"	10	100	600
PSE3203W	15 x 3/4"	5	70	
PSE3202W	22 x 3/4"	5	50	400

适用于中央供暖系统

注: 塑料线不如金属线牢固
扭矩图参见技术指标

直水龙头接头



带有黄铜旋转螺栓和密封垫圈。
扭矩图参见技术指标

零件编号	尺寸 MM X BSP	袋 数量	箱 数量
PEMSTC1014	10 x 1/2"	10	150
* PEMSTC1214	12 x 1/2"		50
PEMSTC1514	15 x 1/2"	5	50
PEMSTC1516	15 x 3/4"	5	50
* PEMSTC1614	16 x 1/2"		50
* PEMSTC2016	20 x 3/4"		30
PEMSTC2216	22 x 3/4"	5	40

适用于中央供暖系统。

弯水龙头接头



零件编号	尺寸 MM X BSP	袋 数量	箱 数量
PEMBTC1014	10 x 1/2"	10	150
PEMBTC1514	15 x 1/2"	5	50

适用于中央供暖系统。

带有黄铜旋转螺栓和密封垫圈。
扭矩图参见技术指标。

减径管



零件编号	尺寸 MM	袋 数量	小 盒	大 盒
PEM061510W	15 x 10	10	150	1000
* PEM061612W	16 x 12		100	
* PEM061615W	16 x 15		80	
* PEM062016W	20 x 16		50	
PEM062215W	22 x 15	10	70	
PEM062815W	28 x 15	5	40	
PEM062822W	28 x 22	5	30	

适用于中央供暖系统。

* 注意列出的带有星号的项目属于12/16/20mm 水暖系列, 最低订量较高。

塞子



零件编号	尺寸 MM	袋 数量	箱 数量
PL10	10	10	500
PL15	15	10	250
PL22	22	10	100
PL28	28	10	50

适用于中央供暖系统。

管道维修头



零件编号	尺寸 MM	袋 数量	箱 数量
15RKP	15	1	80
22RKP	22	1	50

适用于中央供暖系统。

提供对刚性管道进行维修的简便方法。
使用维修工具撤换损坏管段。

滑移三通接头



零件编号	尺寸 MM	袋 数量	箱 数量
15TKP	15	1	80
22TKP	22	1	40

适用于中央供暖系统。

提供插入现有管道的简便方法

阀门

1/4反向阀。这些阀门的设计旨在向下游设备提供临时闭锁，不得用于完全开放或完全闭合的位置。

下列情况不要使用这些阀门：

- 在部分开放位置控制水流。
- 提供永久性中断。
- 管件没有组装或堵塞（或螺纹连接没有密封）。
- 作为水龙头。

1/4 回转阀带有这个标志

截止阀



零件编号	尺寸 MM	箱 数量
15STV	15	15
22STV	22	15

不适用于中央供暖系统。
只适用于冷热水，最高 65°C。

应用龙头



零件编号	尺寸 MM X BSP	袋 数量	箱 数量
15 APT	15 x 3/4"	5	40

不适用于中央供暖系统。
塑料螺纹的最大扭矩，
参见技术指标。

应用三通



零件编号	尺寸 MM X BSP	袋 数量	箱 数量
15 APT2	15 x 3/4"	5	30

不适用于中央供暖系统。
只适用于冷热水，最高 65°C

紧急关闭阀



零件编号	尺寸 MM	袋 数量	箱 数量
15 ESOT	15	5	40

不适用于中央供暖系统。
只适用于冷热水，最高 65°C。

角形关闭阀



零件编号	尺寸 MM X 英寸	包 数量	箱 数量
ASV3	15 x 1/4"	1	30
ASV4	15 x 3/8"	1	25

不适用于中央供暖系统。只适用于冷热水，最高 65°C。提供与止流阀和止回阀保护装置的在线连接，便于安装水冷却器、过滤设备和自动贩卖机。

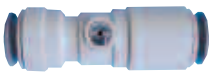
双止回阀



零件编号	尺寸 MM	袋 数量	箱 数量
15DCV	15	5	50

不适用于中央供暖系统。只适用于冷热水，最高 65°C。

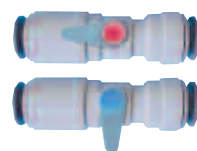
塑料服务阀



零件编号	尺寸 MM	袋 数量	箱 数量
15SV	15	5	50
22SV	22	5	30

不适用于中央供暖系统。只适用于冷热水，最高 65°C。

塑料球阀



零件编号	尺寸 MM	包 数量	箱 数量
15SV-H	15	1	40
22SV-H	22	1	20

不适用于中央供暖系统。每个阀门的都有红色和蓝色标记。

带水龙头接头的塑料服务阀



零件编号	尺寸 MM X BSP	袋 数量	箱 数量
15SVSTC	15 x 1/2"	5	50
15SVSTC-W	15 x 1/2"	5	50

不适用于中央供暖系统。
只适用于冷热水，最高 65°C。

带有龙头接头的塑料角形服务阀



零件编号	尺寸 MM X BSP	袋 数量	箱 数量
15SVBTC	15 x 1/2"	5	50
15SVBTC-W	15 x 1/2"	5	50

不适用于中央供暖系统。
只适用于冷热水，最高 65°C

黄铜镀铬球阀



零件编号	尺寸 MM	包 数量	箱 数量
10BV	10	1	30
15BV	15	1	20
22BV	22	1	15

适用于中央供暖系统。每个阀门的都有红色和蓝色标记。

黄铜镀铬服务阀



零件编号	尺寸 MM	包 数量	箱 数量
10HSV	10	1	30
15HSV	15	2	20
* 16HSV	16		20
* 20HSV	20		20
22HSV	22	1	8

适用于中央供暖系统。

带有水龙头接头的黄铜镀铬服务阀



零件编号	尺寸 MM X BSP	包 数量	箱 数量
15PTS	15 x 1/2"	2	20
22PTS	22 x 3/4"	1	8

适用于中央供暖系统。

黄铜铜排



零件编号	说明	尺寸 BSP X MM	包 数量	箱 数量
JGMAN2	2 Port	3/4" x 15	1	10
JGMAN3	3 Port	3/4" x 15	1	7
JGMAN4	4 Port	3/4" x 15	1	5

每个总管都配有增漏圈。
每个总管都配有可逆式红盖和蓝盖。

不适用于中央供暖系统。

黄铜截止阀



零件编号	尺寸 MM X BSP	袋 数量	箱 数量
15BSC	15	1	10

只适用于中央供暖系统。
用 DZR 黄铜制造。

黄铜排水旋塞



零件编号	尺寸 MM	袋 数量	箱 数量
15BDC	15	10	50

适用于中央供暖系统。
用 DZR 黄铜制造。

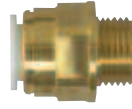
装有弹性夹头罩时，不能使用 Speedfit 排水旋塞。它们可与配有弹性夹头的标准接头一起使用。

盾式器阀



零件编号	尺寸 MM	包 数量	箱 数量
JGRAD15	15	1	20

黄铜外螺纹接头



适用于中央供暖系统。
用 DZR 黄铜制造。

零件编号	尺寸 MM X BSPT	袋 数量	箱 数量
MW011504N	15mm x 1/2" BSPT	5	100
* MW011614	16mm x 1/2" BSPT		50
* MW011616	16mm x 3/4" BSPT		50
* MW012014	20mm x 1/2" BSPT		50
* MW012016	20mm x 3/4" BSPT		50
MW012206N	22mm x 3/4" BSPT	5	50
MW012808N	28mm x 1 BSPT	5	20

零件编号	尺寸 MM X BSP	袋 数量	箱 数量
10MC (1/2)	10mm x 1/2" BSP	5	100
* 12MC (3/8)	12mm x 3/8" BSP		100
* 12MC (1/2)	12mm x 1/2" BSP		100
15MC (1/2)	15mm x 1/2" BSP	5	100
22MC (3/4)	22mm x 3/4" BSP	5	50
MW012818N	28mm x 1 BSP	5	20

黄铜内螺纹接头



适用于中央供暖系统。
用 DZR 黄铜制造。

零件编号	尺寸 MM X BSP	袋 数量	箱 数量
MW451514N	15 x 1/2"	5	50
* MW451614	16 x 1/2"		50
* MW452016	20 x 3/4"		50
MW452216N	22 x 3/4"	5	50

黄铜背板弯头



零件编号	尺寸 MM X BSP	箱 数量
15WB	15 x 1/2"	20
* 16WB	16 x 1/2"	25
* 20WB	20 x 3/4"	15
22WB	22 x 3/4"	10

用 DZR 黄铜制造。适用于中央供暖系统。
短型

15WB2	15 x 1/2"	2
-------	-----------	---

黄铜制造。适用于中央供暖系统。

黄铜外螺纹杆转接器



将 Speedfit 转换为外螺纹

适用于中央供暖系统。
用 DZR 黄铜制造。
* 最低订货数量：2000

零件编号	尺寸 MM X BSPT	袋 数量	箱 数量
MW051504N	15 x 1/2"	5	100
* MW051614	16 x 1/2"		100
* MW052014	20 x 1/2"		100
* MW052016	20 x 3/4"		50
MW052206N	22 x 3/4"	5	50
MW052818N	28 x 1" BSP	10	20

黄铜内螺纹杆转接器



将 Speedfit 转换为内螺纹

适用于中央供暖系统。
用 DZR 黄铜制造。

零件编号	尺寸 MM X BSP	袋 数量	箱 数量
MW501514N	15 x 1/2"	5	50
* MW501614	16 x 1/2"		100
* MW502016	20 x 3/4"		50
MW502216N	22 x 3/4"	5	50

黄铜内螺纹圆柱转接器



零件编号	尺寸 MM X BSP	袋 数量	箱 数量
22CFA	22 x 1"	5	50

适用于中央供暖系统。用 DZR 黄铜制造。

黄铜外螺纹圆柱转接器



零件编号	尺寸 MM X BSP	袋 数量	箱 数量
22CMA	22 x 1"	5	50

适用于中央供暖系统。用 DZR 黄铜制造。

* 注意列出的带有星号的项目属于 12/16/20mm 水暖系列，最低订货量较高。

管件和附件

Layflat Pipe

平铺 — 平卧 — 超柔性
聚乙烯®隔热管

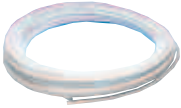


蛇管。此管用记忆力较低的软材料制作，确保系统灵活。此管有内部隔离，防止空气进入。英国天然气公司在通风和密封中央供暖系统使用这种管作为水管。

零件编号	尺寸 MM X M	包 数量	箱 数量
15BPB-25C	15 x 25	1	8
15BPB-50C	15 x 50	1	5
15BPB-100C	15 x 100	1	5
15BPB-120C	15 x 120	1	5
15BPB-150C	15 x 150	1	4
15BPB-300C	15 x 300	1	1
22BPB-25C	22 x 25	1	8
22BPB-50C	22 x 50	1	5

适用于中央供暖系统。

SPEEDFIT PEX 交联聚乙烯隔热管



英国天然气公司在通风和密封中央供暖系统使用这种管作为水管。适用于中央供暖系统。

零件编号	尺寸 MM X M	包 数量	箱 数量
10BPEX-25C	10 x 25	1	20
10BPEX-50C	10 x 50	1	10
10BPEX-100C	10 x 100	1	6
* 12BPEX-50C	12 x 50	1	1
* 12BPEX-100C	12 x 100	1	1
15BPEX-25C	15 x 25	1	8
15BPEX-50C	15 x 50	1	5
15BPEX-100C	15 x 100	1	5
15BPEX-120C	15 x 120	1	5
15BPEX-150C	15 x 150	1	4
* 16BPEX-50C	16 x 50	1	1
* 16BPEX-100C	16 x 100	1	1
* 20BPEX-50C	22 x 50	1	1
22BPEX-25C	22 x 25	1	8
22BPEX-50C	22 x 50	1	5

SPEEDFIT PEX 交联聚乙烯隔热管



直线长度
15 和 22mm，装 20 包。
28mm，装 10 包。

长度为 6m 的最低订货量为 10 包。

* 只适用于特别订单。

适用于中央供暖系统。

零件编号	尺寸 MM X M	包 数量
* 12BPEX-20x3L	12 x 3	
15BPEX-20x2L	15 x 2	20
15BPEX-20x3L	15 x 3	20
15BPEX-20x6L	15 x 6	20
* 16BPEX-20x3L	16 x 3	
* 20BPEX-20x3L	20 x 3	
22BPEX-20x2L	22 x 2	20
22BPEX-20x3L	22 x 3	20
22BPEX-20x6L	22 x 6	20
28BPEX-10x3L	28 x 3	10
* 28BPEX-10x6L	28 x 6	10

套管



零件编号	尺寸 MM X M	包 数量
15PIP-50C-E	15 x 50	1
22PIP-50C-E	22 x 50	1

导管



零件编号	尺寸 MM X M	包 数量
黑色 15BLK CON - 25C	15 x 25	1
15BLK CON - 50C	15 x 50	1
22BLK CON - 25C	22 x 25	1
22BLK CON - 50C	22 x 50	1
红色 15RED CON - 50C	15 x 50	1
22RED CON - 50C	22 x 50	1
蓝色 15BLU CON - 50C	15 x 50	1
22BLU CON - 50C	22 x 50	1

管插件



将 Speedfit 管连接到压缩接头时使用。

适用于中央供暖系统。

零件编号	尺寸 MM	袋 数量	小 盒	大 盒
TSM10N	10	50	1000	20,000
* TSM12	12		500	
TSM15N	15	50	500	5000
* TSM16	16		500	
* TSM20	20		250	
TSM22N	22	25	250	2000
TSM28N	28	10	150	1000

超级密封管插件



与 Speedfit 管和 Speedfit 接头一起使用，加强密封。

详情参见第 3 页。

适用于中央供暖系统。

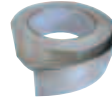
零件编号	尺寸 MM	袋 数量	小 盒	大 盒
STS10	10	50	1000	12,500
* STS12	12		1000	
* STS15	15	50	500	5000
* STS16	16		500	
* STS20	20		250	
STS22	22	25	250	2000
STS28	28	10	150	1000

导管弯管



零件编号	尺寸	袋 数量	包 数量
CONELB	FITS 10, 15 和 22mm	10	70

胶带



零件编号	尺寸	包 数量
JGTAPE	50 x 45	8

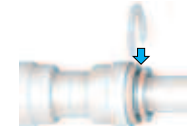
夹头锁定夹



白色

红色

蓝色



适用于中央供暖系统。

零件编号	尺寸 MM	袋 数量
CM1812W 白色	12	100
CM1816W 白色	16	100
CM1820W 白色	20	100
CM1812R 红色	12	100
CM1816R 红色	16	100
CM1820R 红色	20	100
CM1812B 蓝色	12	100
CM1816B 蓝色	16	100
CM1816B 蓝色	20	100

弹性夹头防止管件从非加锁快接头（例如对端和黄铜接头）上脱落。红色和蓝色夹头可在非加锁快头和加锁快接头提供管件颜色代码。

管夹和垫片



零件编号	尺寸 MM	包 数量	箱 数量
白色 * PC12W	12		250
PC15W	15	50	200
* PC16W	16		200
* PC20W	20		100
PC22W	22	50	100
PC28W	28	20	80
PCSW		50	400
红色 PC15R	15	50	200
PC22R	22	50	100
PC28R	28	20	80
蓝色 PC15B	15	50	200
PC22B	22	50	100
PC28B	28	20	80

钉夹



零件编号	尺寸 MM	包 数量	箱 数量
NPC10	10	50	1000
NPC15	15		400
NPC22	22		250
NPC28	28		200

切管器



用于最长 22mm 的管道。

零件编号	包 数量	包 数量
JG-TS	1	30
BLADE-JGTS	2	

技术指标 — 水暖和供暖接头

接头和管件在使用前应保持清洁和无损。

- **尺寸。**直径 10mm 道 28mm。
- **管件。**Speedfit 管件可与下列管件一起使用
 - BS EN 1057 铜管
 - BS7291 Speedfit 隔热管

Speedfit 接头不能用在不锈钢管上

- **标准。**Speedfit 产品根据经 B.S.I. 至 BS EN ISO9001 评估的完全整合系统设计和制造。已经用水监管顾问计划和 BBA 批准。Speedfit 'PEM'、'PSE' 和 'SFM' 接头以及 Speedfit 隔热管经英国标准协会认证，符合 BS7291 第 1、2 和 3 部分以及 S 级（许可号 KM39767）。
- **应用**
 - 总管给水和间接冷水系统
 - 排气和不排气热水系统
 - 排气和密封中央供暖系统
- **不得用于燃气、燃油或压缩空气应用。**
- **工作温度和压力：10/15/22/28mm**

应用	正常工作温度, °C	最高工作温度, °C	最高工作压力, 巴
冷水 (间接和直接总管)	20	20	12
中央供暖	82	105, 短期 114 时可能发生故障	3
热水 (包括不排气圆筒)	65	95	6

- **工作温度和压力：12/16/20mm**

应用	正常工作温度, °C	最高工作温度, °C	最高工作压力, 巴
冷水 (间接和直接总管)	20	20	20
中央供暖	80	90, 短期 100 时可能发生故障	10
热水 (包括不排气圆筒)	70	80	10

- **爆破压力 (接头)。**铜管和塑料管温度 20°C: 与铜管和 Speedfit 隔热管一起使用的 Speedfit 接头，所能承受的压力远远超过正常工作条件下的压力。
- **高温。**短时间可承受断续温度 114°C。Speedfit 系统不得用于非控供暖热源。
- **隔热。**应符合 BS6700 和 BS5422，对于铜来说：
- **最小弯曲半径 (BPEX)**

管道直径	10mm	12mm	15mm	16mm	20mm	22mm	28mm
最小半径	100mm	120mm	175mm	185mm	210mm	225mm	300mm
带夹头							
最小半径							
冷成型弯曲	30mm	55mm	75mm	85mm	100mm	110mm	

- **表面安装管的夹头间隙 (mm)**

管径	夹头间隔	
	水平铺设	垂直铺设
10-16mm	300mm	500mm
20-22mm	500mm	800mm
28mm	800mm	1,000mm

在管道隐藏的地方，视需要可能只需要夹具。

- **延长 (PEX 管)。**长度的 1%，温度介于 20°C 和 82°C 之间。
- **流量。**与金属系统有可比性。
- **清洁剂、抑制剂和除垢剂。**有关补充添加剂，例如防腐剂的建议，请与下列生产厂家联系：FernoX Manufacturing Limited, 电话: 01799 550811, 或 Sentinel, BetzDearborn Limited, 电话: 0151 420 9595。
- **涂料和化学品。**只用水或油基涂料。不要接触结合剂、纤维素基涂料、涂料稀释剂或剥线钳、焊剂、酸基除垢剂或侵蚀性的清洁产品，包括低于 pH4、次氯酸盐含量较高（例如漂白剂）或含有过氧化氢的产品。（参见产品指南安装建议冷水系统消毒章节，了解特别允许的消毒程序）
- **焊剂。**任何类型的焊剂均不得与 JG Speedfit 管和接头接触。如果在安装 Speedfit 的环境中使用焊剂，(1) 要特别小心，确保不要发生这种接触，(2) JG 公司建议安装者只使用 JG 事先书面确认已经测试和批准的焊剂。在本手册出版之日，唯一经过此类批准的焊剂是 Fernox 焊剂。
- **氟。**Speedfit 不适用于水中含氟较高的系统，例如游泳池和喷泉等。
- **日照。**在室内使用 Speedfit 产品不受日照的影响。在室外使用时，要加上外罩或涂料，防止紫外线照射。

- **管夹。**管夹位置距接头端头的距离不得小于 60mm。管件必须用管夹适当支撑，防止接头受力过大（侧负荷）。
- **管插件。**使用塑料管时，必须在全部安装中使用，且应全部插入。Speedfit 管只能使用 Speedfit 插件。
- **金属托架。**通过金属托架为塑料管“布线”时，要放上橡皮扣环，确保管道不受损。建议在接头上使用弹性夹头罩或弹性夹头。
- **与锅炉连接。**锅炉和 Speedfit 系统之间必须安装铜管，按 BS5955: 第 8 部分规定，距离至少 1 米。
- **连接到铜管上。**至插入 Speedfit 接头中铜管的焊接连接，距离至少为 450mm。确保不要有任何残留焊剂和焊料与接头接触。
- **混凝土和砖石。**Speedfit 管和接头可铺设在混凝土和砖石上，前提是它们必须装在导管里，有接入箱至接头。这使管道得以扩展，可以到达管道和接头。按压水规定计划 2.7 和 BS8000 第 15 部分所述：配件和管件应该可以拆卸，以便更换。此外还建议进行绝缘，防止热损失和霜冻影响。
- **电气连续性。**如果在可能用于接地的现有金属系统中使用 Speedfit，电气连续性应恢复原状。
- **阀门和水龙头。**JG Speedfit Ltd 提供的 15mm 和 22mm 塑料阀和水龙头不适用于中央供暖设施。
- **1/4 回转阀。**这些阀门旨在向下游设备提供临时伺服，不得用于完全开放或完全关闭的位置。
- **不要使用这些阀门。**
 - 在部分开放位置控制水流
 - 提供永久性中断
 - 管件没有组装或堵塞（或螺纹连接没有密封）。
 - 作为水龙头。
- **弹性夹头罩。**弹性夹头罩提供额外安全，防止管道断开，例如接头与坚硬表面和干衬后面接触，提供的弹性夹头标准颜色为白色，红色和蓝色为管件代码。
- **弹性夹头。**白色和灰色夹头用于标准接头，防止管道意外断开。红色和蓝色夹头提供管件颜色代码。红色和蓝色夹头不能用来防止管道偶然脱落。
- **连续运行再循环系统 (二次热水循环/主环设施)：**连续运行再循环系统是一种充水循环系统，保持持续的高温，提供恒定不变的热源。连续运行再循环系统用于将热水源源不断地输送到用水点，用水点可能远离热水来源或存储罐。连续运行再循环系统不同于常规的家庭热水供应和中央供暖系统。我们的产品已根据 BS7291 2010 S 级或 WRAS 审批标准进行过测试。因此，Speedfit 产品不得用于任何连续运行再循环系统，因为它们还未根据这些标准的现行版本获得批准。
- **系统测试。**为了确保管道和接头正确安装，无论新系统还是扩建系统，都要进行系统检查和水压测试。测试压力应为 2 巴，时间 10 分钟，以及 10 巴，时间 10 分钟。通过这种测试以及其他相关检查，可以揭示安装问题，被认为是很好的水暖方法。Speedfit 封端和塞子在操作期间特别有用，很容易堵上全部出口和任何接头。不过，系统测试不能被视为取代正确安装。还请参阅“正确连接”。
- **系统冲刷。**作为任何水暖系统的通常做法，建议在使用 Speedfit 之前，对系统进行冲刷，清除系统其他地方的任何污染物/化学残留。
- **英国天然气服务公司认为 John Guest Speedfit 接头适用于开放的排气和密封中央供暖系统，服务合同可以接受。**
- 这个价格单内的产品旨在用于英国水暖和供暖设施或有类似设施要求的其他国家。有关产品适用于其他国家的情况，请咨询我们的技术顾问服务处。
- **害虫** Speedfit 产品不得在受到害虫干扰的地方使用。
- **最大扭矩图 (BSP & BSPT)。**一般来说，塑料线不如铜线牢固。客户和最终用户在为自己的应用选择产品时要了解这一点。塑料线扎的过紧，会导致压力过大，最终导致产品断裂和泄漏。Speedfit 水暖产品上使用的 BSP and BSPT 线配合使用符合有关 BS 或国际标准线的最大扭矩图如下所示。

线	尺寸	最大扭矩
塑料	1/2"	3.0 Nm
	3/4"	4.0 Nm
黄铜	1/2"	4.0 Nmt
	3/4"	5.0 Nm

建议安装的全部设施使用前都要进行检查，确定是否已经密封。

- **侧负荷。**John Guest 产品不得在有侧负荷条件下使用，否则可能对其长期使用有不利影响。确保管件与接头对准。管件和接头不能受到任何形式的碰撞或其他方式的损坏，比如撞击或跌落，即使是意外发生也不可以。如果配件损坏或受到碰撞，要立即更换。John Guest 的担保不包括任何形式的损坏所造成的损失。

John Guest International Limited

Horton Road, West Drayton, Middlesex UB7 8JL, England。

电话: + 44 (0)1895 449233 传真: + 44 (0) 1895/420321
www.jgspeedfit.com
技术帮助台: + 44 (0) 1895/425333

中国办事处

中华人民共和国上海市黄浦区淮海中路1号1111室
邮编 200021

电话: (00 86) (21) 5308 7677
www.jgspeedfit.com



John Guest 根据 John Guest 产品目录列明的技术规格, 专门设计和制造 John Guest 接头和相关产品。John Guest 的接头和相关产品均应按照这些技术规格选择、安装、使用和维修。客户/用户有责任确保 John Guest 接头和相关产品适合他们的目标应用, 并按照技术规格正确安装、维修和使用。客户/用户还有责任向自己的客户提供有关其向客户提供的 John Guest 产品的任何技术信息。

speedfit 产品不得用于燃气、燃油或压缩空气应用。

John Guest 为压缩空气应用环境生产管道和接头推合系统, 详情参见单独资料。

公司制定了持续研发政策, 并保留不经通知、随时修改本目录所列全部产品规格和设计的权利。John Guest Speedfit 保留改变产品颜色和形状的权利。照片仅为说明目的。

遵循我们的销售条款和条件, 应要求提供销售条款和条件。

您的本地代理商

John Guest 和 Speedfit 是 John Guest International Limited 的
商标 © 版权所有 2013。

